

LA VALORISATION ORGANIQUE

Si on a la chance d'avoir un jardin, on peut valoriser soi-même tous ses déchets organiques en faisant du compost. Sinon, les déchets organiques sont déposés dans le sac poubelle et le SYTRAD les compostera dans ses unités de valorisation.

Le compostage à la maison

Réaliser du compost chez soi permet de produire son propre engrais et nourrir son jardin naturellement, tout en donnant une seconde vie à ses déchets.

Une grande partie de nos déchets de cuisine et de jardinage peuvent être mis dans le composteur :

- des déchets de cuisine : épluchures, fruits et légumes abimés, essuie-tout, filtres et marc de café, coquilles d'oeufs, sachets de thé...
- des déchets de jardin : feuilles mortes, fleurs fanées, petits branchages, écorces..

On place le tout dans un bac à compost ou en tas. Les animaux décomposeurs (vers de terre, cloportes...) vont petit à petit décomposer les déchets organiques et les transformer en compost.

De temps en temps, on mélange et on arrose.

Enfin, au bout de quelques mois, on peut utiliser son compost pour fertiliser les plantes du jardin ou du potager !

Le compostage à l'unité de valorisation

1 La réception et le tri des déchets :

Les camions déversent les ordures ménagères dans la fosse. Les déchets vont ensuite passer dans les différentes machines qui vont permettre de séparer la matière organique des autres déchets (pré-fermentation, tri par le poids et par la taille).

2 La fermentation et la maturation :

La matière organique triée est transférée dans les couloirs de fermentation, puis dans les box de maturation, où elle se transforme peu à peu en compost. La retourneuse et l'aération forcée permettent d'accélérer le processus.

3 Le stockage et l'expédition du compost :

Le compost mûr est contrôlé par des laboratoires indépendants, puis il est stocké en attendant d'être utilisé par les agriculteurs locaux.



Plus du tiers de
notre poubelle est
composé de déchets
compostables

LA VALORISATION ORGANIQUE

Peux-tu citer trois exemples de déchets organiques ?

.....
.....

Replace les légendes suivantes au bon endroit sur les pointillés : les bactéries et les champignons / dans le bac à compost / plusieurs mois / dans les couloirs de fermentation / le jardinier / quelques semaines / la retourneuse / les animaux décomposeurs.

Au jardin

Dans l'unité de valorisation

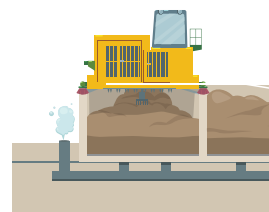
Où sont transformés les déchets organiques ?



.....

.....

Qui aide à la fermentation des déchets organiques ?



.....

.....

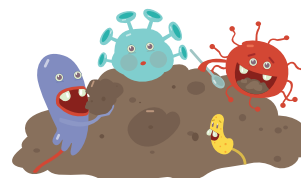
Combien de temps cela prend-t-il ?



.....

.....

Qui transforme la matière organique ?



.....

.....